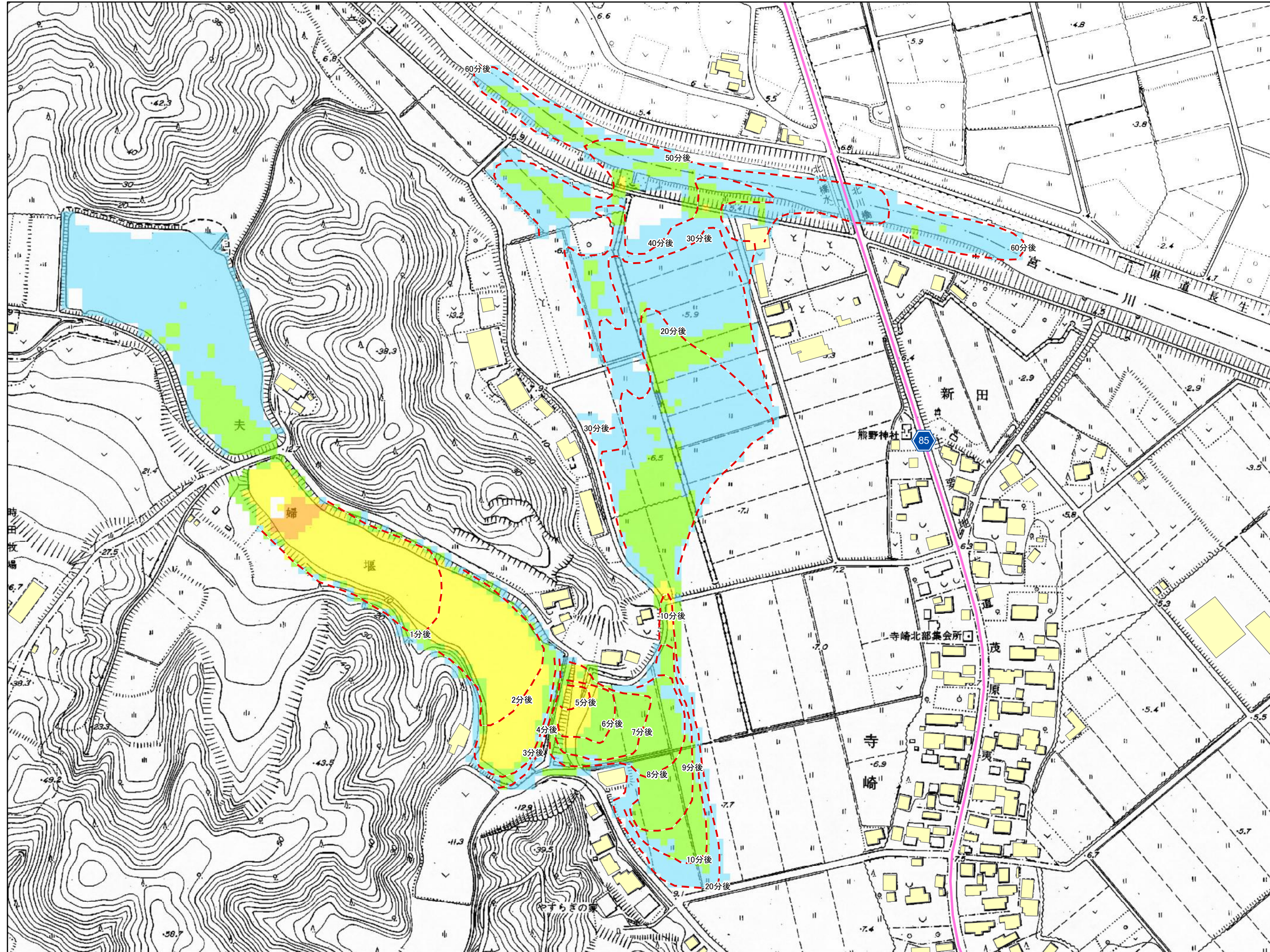


夫婦堰1(睦沢町)

※10mメッシュ標高による氾濫解析結果を表示。



ため池コード	124220004
ため池名称	夫婦堰1
所在地	寺崎2399
堤高	2.7 m
総貯水量	41,700 m ³
浸水面積	8.537 ha
関連ため池	-
	-
	-
	-
	-

図面凡例

氾濫水-最大流速

- 10.0m/s以上
- 5.0~10.0m/s
- 1.5~5.0m/s
- 0.5~1.5m/s
- 0.5m/s未満

家屋建物

洪水到達時間

国道

県道

自動車道

その他道路

鉄道

1:2,500

0 0.025 0.05 0.075 km