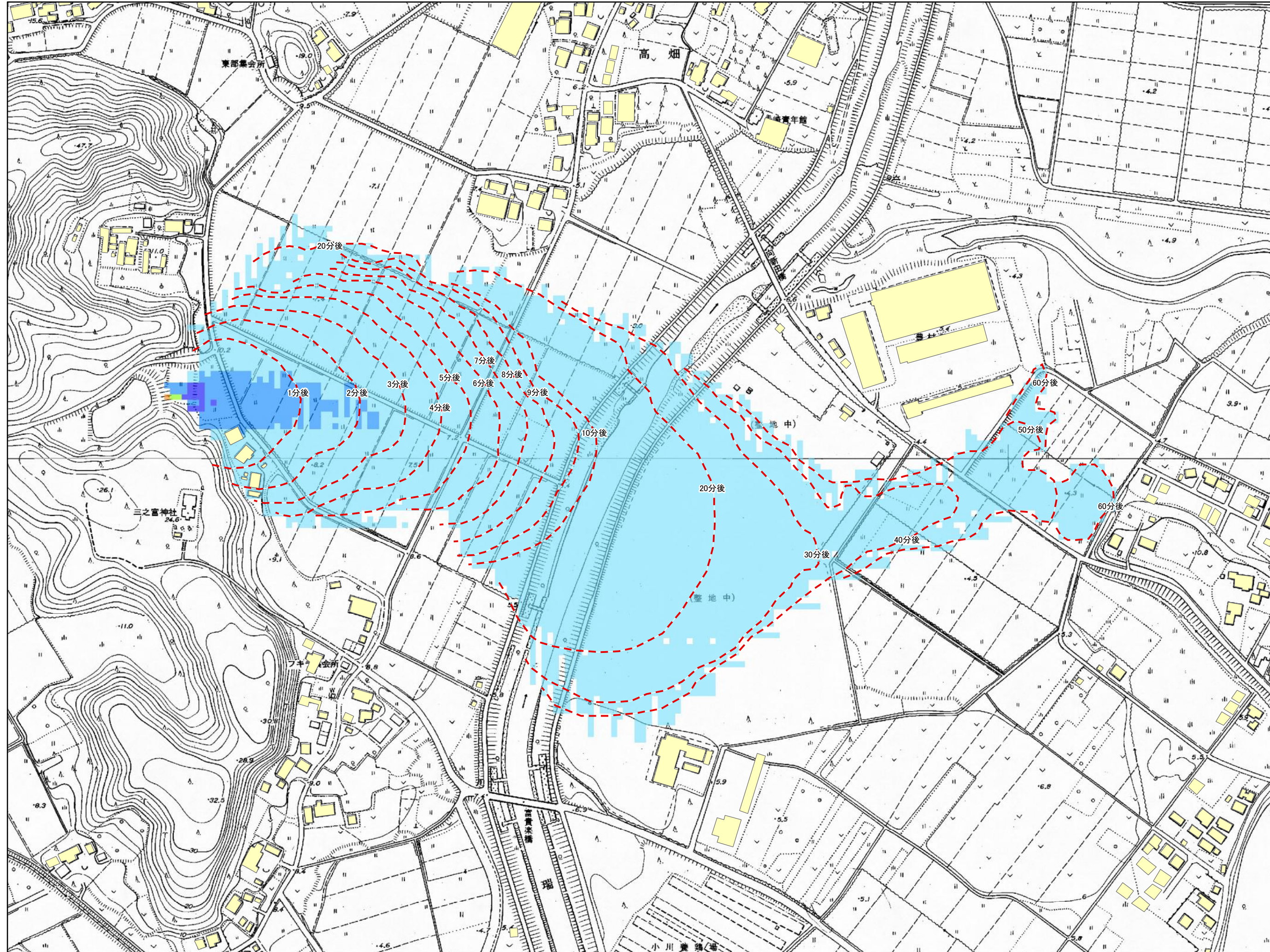


鋳物師堰(睦沢町)

※10mメッシュ標高による氾濫解析結果を表示。



ため池コード	124220007
ため池名称	鋳物師堰
所在地	北山田115-2
堤高	4.3 m
総貯水量	1,500 m ³
浸水面積	14.902 ha
関連ため池	-
	-
	-
	-
	-

図面凡例

氾濫水-最大水深

- 5.0m以上
- 3.0~5.0m
- 2.0~3.0m
- 1.0~2.0m
- 0.5~1.0m
- 0.2~0.5m
- 0.2m未満

家屋建物

洪水到達時間

- 国道
- 県道
- 自動車道
- その他道路
- 鉄道

1:3,000

0 0.03 0.06 0.09 km

