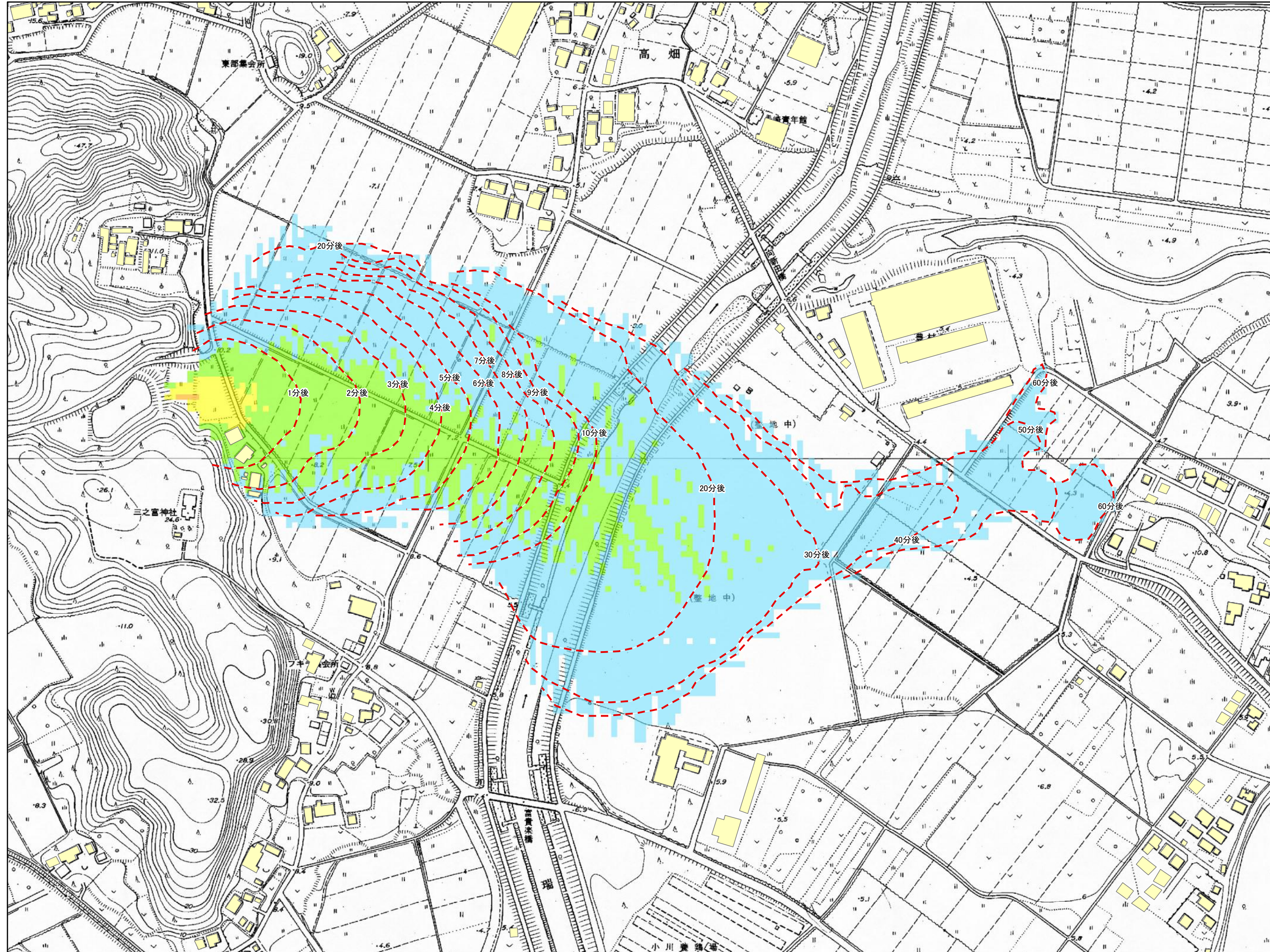


鋳物師堰(睦沢町)

※10mメッシュ標高による氾濫解析結果を表示。



ため池コード	12422007
ため池名称	鋳物師堰
所在地	北山田115-2
堤高	4.3 m
総貯水量	1,500 m ³
浸水面積	14.902 ha
関連ため池	-
	-
	-
	-
	-

- 図面凡例
- 氾濫水-最大流速
- 10.0m/s以上
 - 5.0~10.0m/s
 - 1.5~5.0m/s
 - 0.5~1.5m/s
 - 0.5m/s未満
- 家屋建物
- 洪水到達時間
- 国道
- 県道
- 自動車道
- その他道路
- 鉄道

