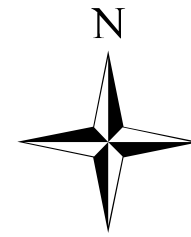
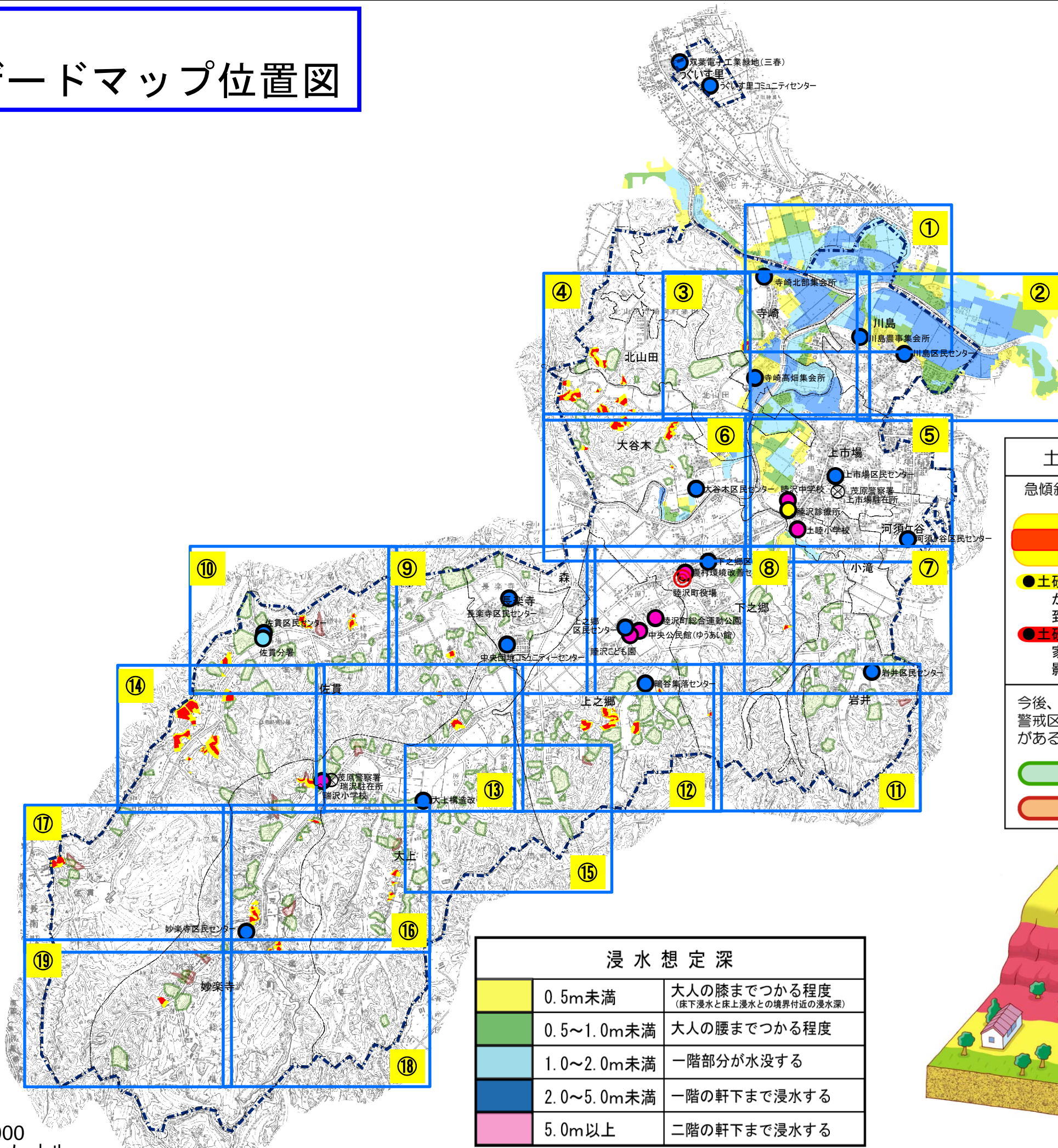


睦沢町 洪水・土砂災害ハザードマップ位置図



- 川島 . . . ①②③
- 寺崎 . . . ①③④⑤
- 北山田 . . . ③④⑤⑥
- 上市場 . . . ③⑤
- 大谷木 . . . ③④⑥
- 河須ヶ谷 . . . ⑤⑦
- 小滝 . . . ⑤⑦
- 岩井 . . . ⑦⑪
- 下之郷 . . . ⑤⑥⑦⑧⑪⑫
- 上之郷 . . . ⑧⑨⑫⑮
- 森 . . . ⑥⑨
- 長楽寺 . . . ⑨
- 佐貫 . . . ⑨⑩⑬⑭⑰⑱
- 大上 . . . ⑬⑮⑯⑰
- 妙楽寺 . . . ⑭⑯⑰⑱



土砂災害危険箇所

急傾斜地の崩壊

- 土砂災害警戒区域
- 土砂災害特別警戒区域

● 土砂災害警戒区域
がけ崩れにより土砂が到達する範囲

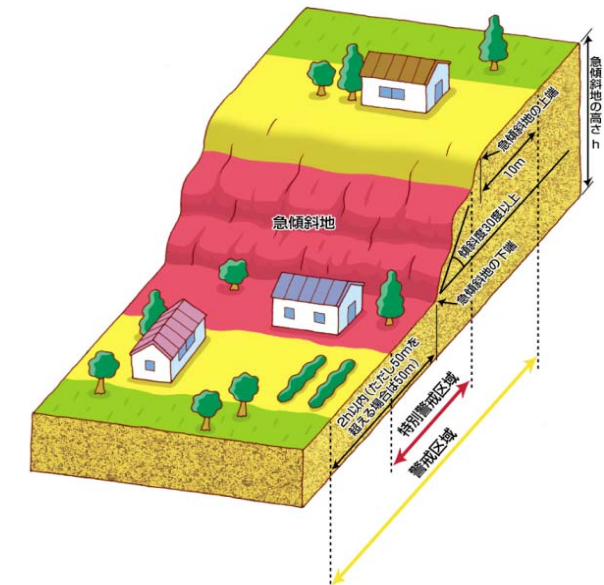
● 土砂災害特別警戒区域
家屋が倒壊して、人命に影響がある範囲

今後、調査を実施し、土砂災害警戒区域等に指定される可能性がある箇所

- 急傾斜地の崩壊 (がけ崩れ)
- 土石流

浸水想定深

	0.5m未満	大人の膝までつかる程度 (床下浸水と床上浸水との境界付近の浸水深)
	0.5~1.0m未満	大人の腰までつかる程度
	1.0~2.0m未満	一階部分が水没する
	2.0~5.0m未満	一階の軒下まで浸水する
	5.0m以上	二階の軒下まで浸水する



1:40,000

