

上市場 2kmコース
3,000歩 25分(79Kcal)



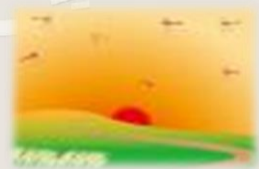
アジサイ



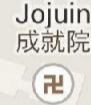
こんな動物に遭遇するかも



秋は銀杏が見頃に

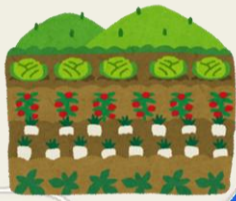


眺めが良く夕日がきれい



波の伊八作品

外トイレ※作品を見るには要予約



波の伊八作品



Yasaka Shrine
八坂神社

日陰が続くので
夏は日除けに

交通量が少なく歩き易い



硝子工房



Mutsuzawa Jr High School
睦沢町立睦沢中学校

Mutsuzawa Post Office
睦沢郵便局

上市場区民センター

上市場

睦沢町シルバー人材センター

神崎文具店

JA長生
睦沢自動車整備工場

田中米肥店

小安商店

NTT睦沢電話交換センタ

上市場駐在所

菅原整骨院

神谷理容店

雄遊亭

田中商店

やき鳥一輪