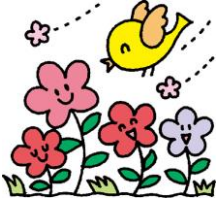


## こんなとき一時預かりを利用しませんか



下記の理由により、保護者の方がどなたも一時的に保育をすることができない場合、睦沢こども園の職員があたたかく見守りながら保育します。安心してお子さんをお預けください。

- ◎ 病気や出産等のため通院、入院または安静を必要とする自宅療養をする時。
- ◎ 家族が入院する時、入院した方の付添いや在宅での看護が必要で子どもを見ることができない時。
- ◎ 冠婚葬祭に出席する時。
- ◎ 免許や資格をとりに行く時。
- ◎ 災害等により復旧工事に従事する時。
- ◎ 育児に伴う心理的、肉体的な負担を解消するために保育が必要になった時。



### ♪ 利用対象児

睦沢町に住所を有する、又は、保護者が里帰り出産のため一時的に睦沢町に住居している、生後6カ月から小学校就学前の集団保育が可能な健康な子ども。

ただし、利用希望人数の多い日（先着順）、園行事のある日、保育士の確保が難しい日などは、受け入れの出来ない場合もあります。

♪ 利用日	月曜 ~ 金曜	（一か月の利用可能日数は、原則5日までとなります。）		
♪ 保育時間	午前 8時 ~ 午後 4時			
♪ 利用料金	3歳未満児	1時間	300円	
		給食代	220円	おやつ代 午前30円、午後60円
	3歳児	1時間	200円	
		給食代	220円	おやつ代 60円
	4、5歳児	1時間	200円	
		給食代	225円	おやつ代 60円



♪ 睦沢こども園で受付いたします。

- ・利用を希望される月の、前の月の1日の午前10時からの受付となります。  
(園行事などの関係で、受付の開始日については、下記の表の通りとします。)
- ・受付は一か月単位での受付です。

5月分受付→4/3(月)～	6月分受付→5/1(月)～	7月分受付→6/2(金)～
8月分受付→7/3(月)～	9月分受付→8/1(火)～	10月分受付→9/1(金)～
11月分受付→10/2(月)～	12月分受付→11/2(木)～	1月分受付→12/4(月)～
2月分受付→1/5(金)～	3月分受付→2/1(木)～	4月分受付→3/1(金)～

- ・利用希望日のおおむね10日前までに申請してください。
  - ・一時保育申請書用紙を窓口に提出していただき、受付となります。  
(電話では、受付できません。)
  - ・初めてのお子さんは事前に面接をします。
- ※ 詳しくは、睦沢こども園にお問い合わせください。



睦沢町立睦沢こども園

☎ 44-0050

