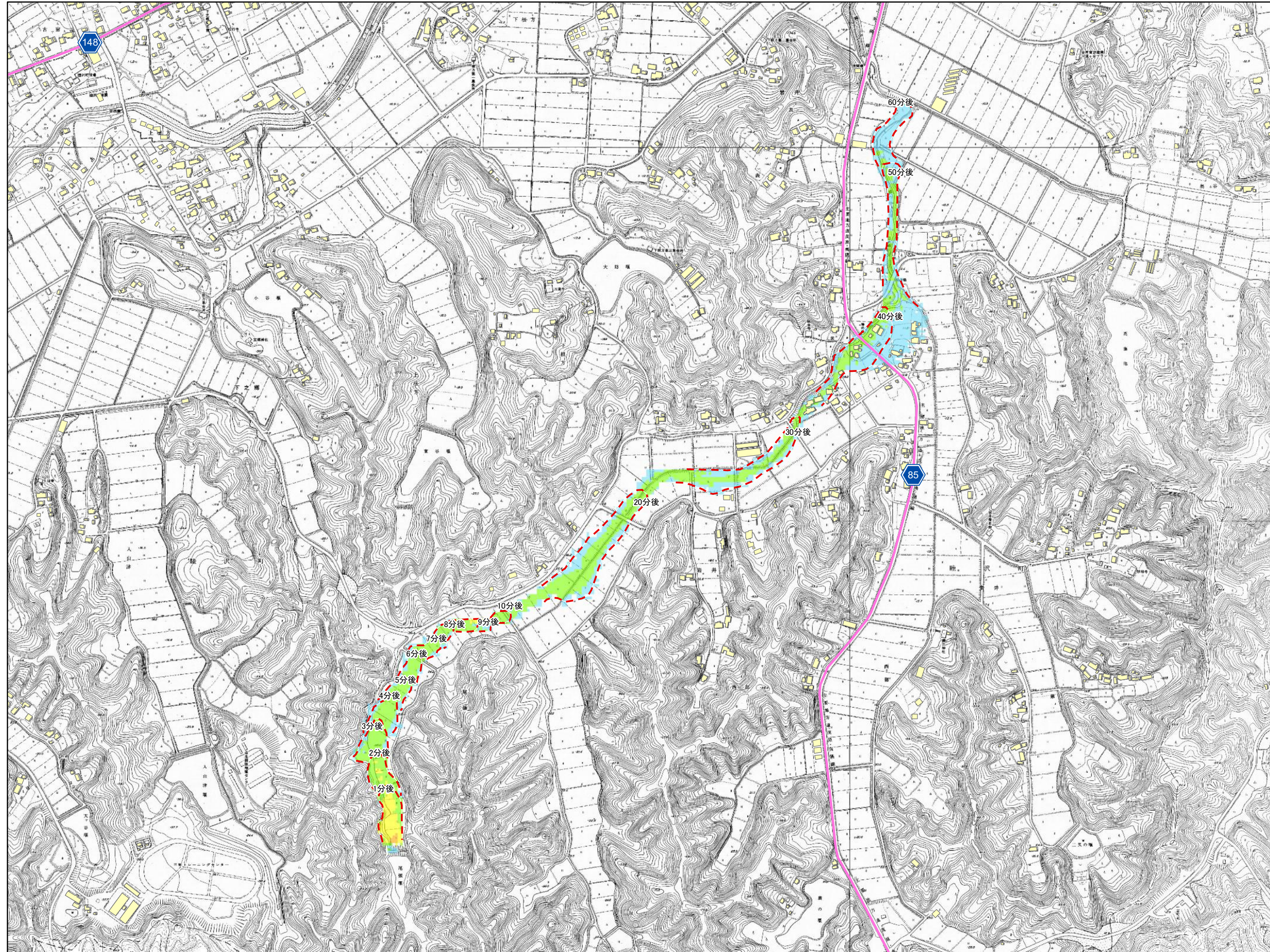


尾張堰(睦沢町)

※10mメッシュ標高による氾濫解析結果を表示。



ため池コード	124220019
ため池名称	尾張堰
所在地	岩井1470
堤高	5.7 m
総貯水量	4,000 m ³
浸水面積	8.487 ha
関連ため池	-
	-
	-
	-

- 図面凡例**
- 氾濫水-最大流速
- 10.0m/s以上
 - 5.0~10.0m/s
 - 1.5~5.0m/s
 - 0.5~1.5m/s
 - 0.5m/s未満
- 家屋建物
 洪水到達時間
 国道
 県道
 自動車道
 その他道路
 鉄道

