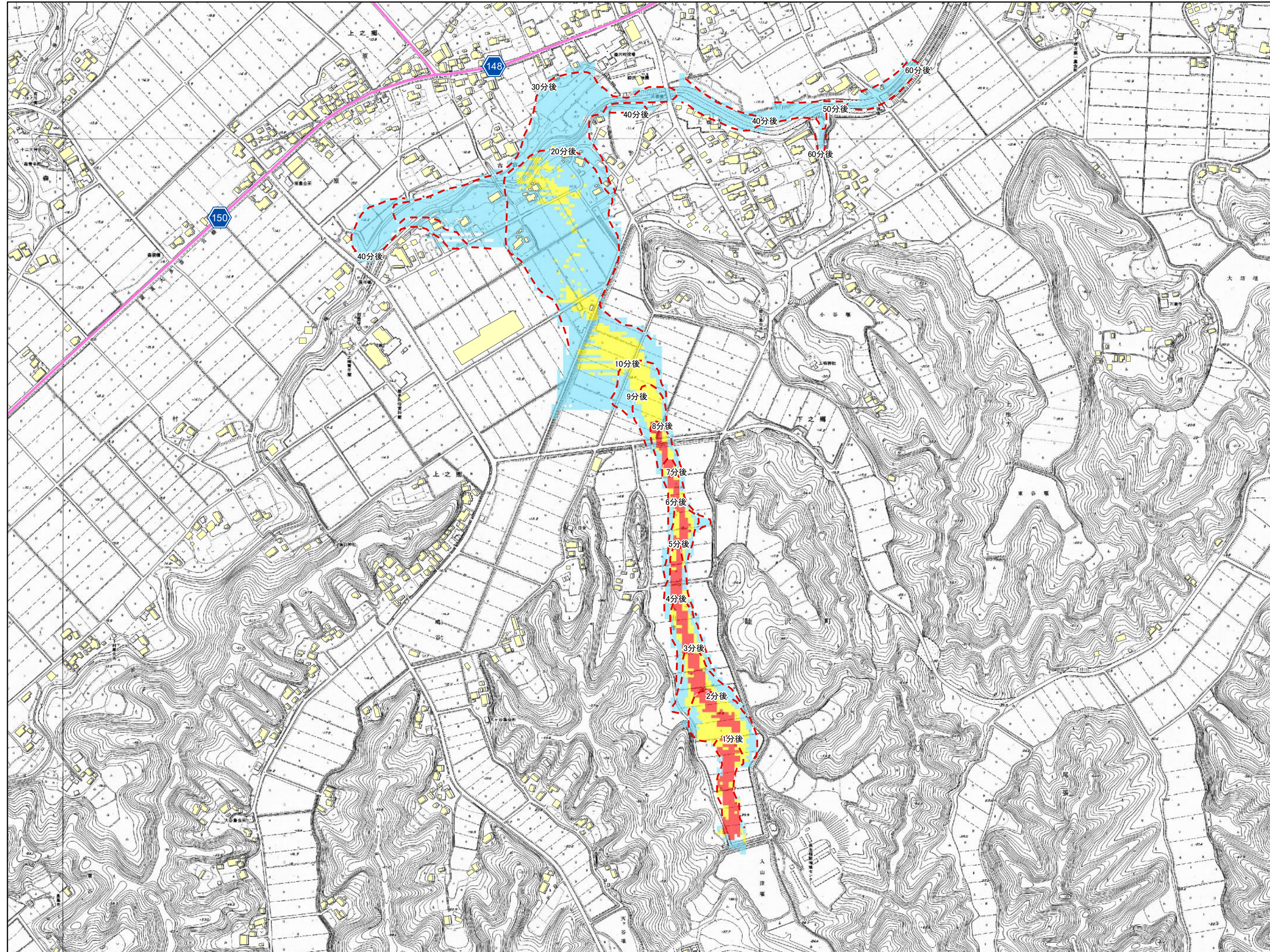


入山津堰(睦沢町)

※10mメッシュ標高による氾濫解析結果を表示。



ため池コード	124220023
ため池名称	入山津堰
所在地	下之郷32
堤高	4 m
総貯水量	8,000 m ³
浸水面積	16.917 ha
関連ため池	-
	-
	-
	-

- 図面凡例**
- 氾濫水-歩行困難
 - 歩行不可能
 - 歩行困難
 - 歩行可能
 - 家屋建物
 - 洪水到達時間
 - 国道
 - 県道
 - 自動車道
 - その他道路
 - 鉄道

