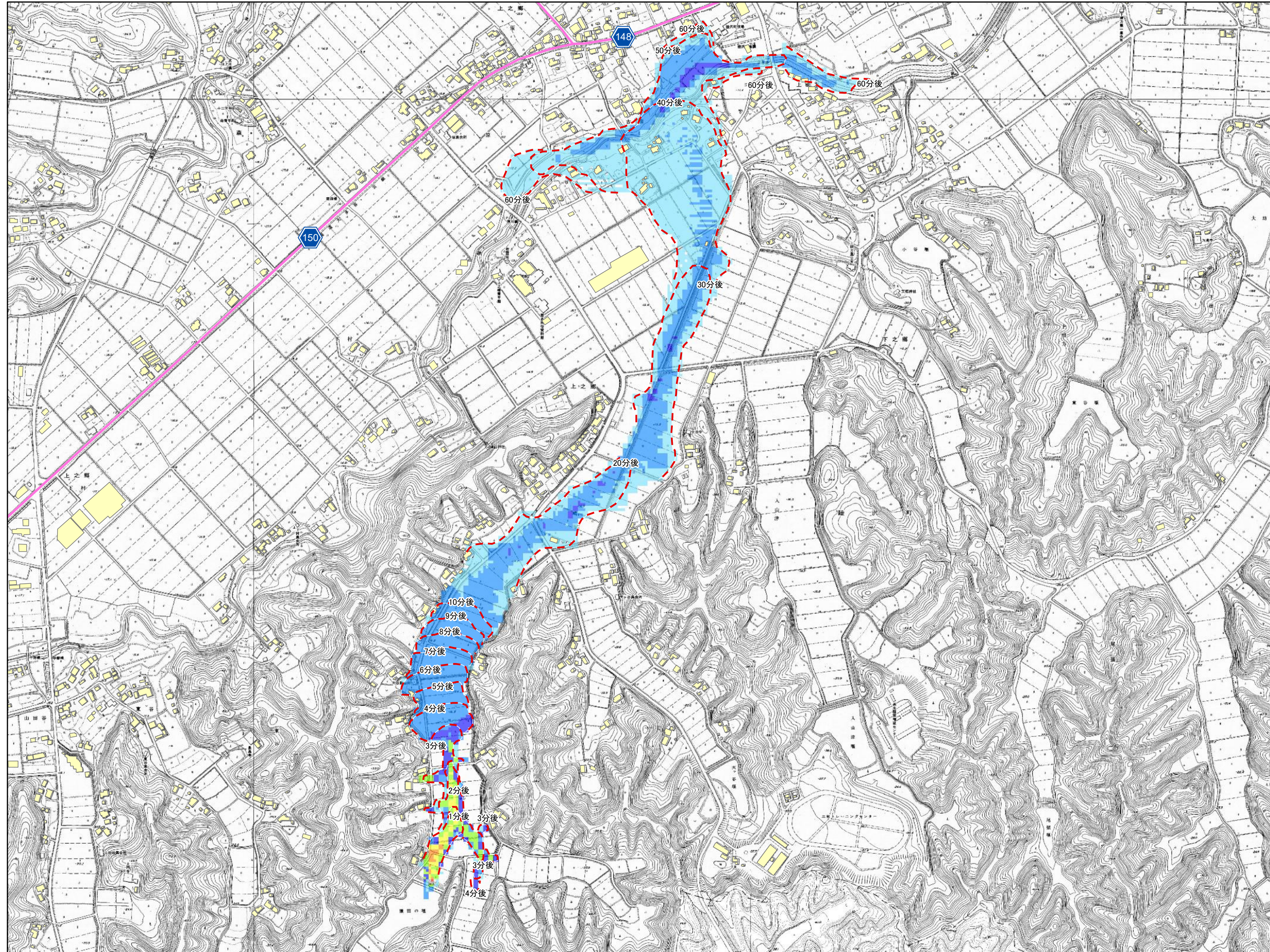


猿田の堰(睦沢町)

※10mメッシュ標高による氾濫解析結果を表示。



ため池コード	124220025
ため池名称	猿田の堰
所在地	上之郷730
堤高	5.4 m
総貯水量	21,900 m ³
浸水面積	22.227 ha
関連ため池	-
	-
	-
	-
	-

図面凡例

氾濫水-最大水深

- 5.0m以上
- 3.0~5.0m
- 2.0~3.0m
- 1.0~2.0m
- 0.5~1.0m
- 0.2~0.5m
- 0.2m未満

家屋建物

洪水到達時間

国道

県道

自動車道

その他道路

鉄道

1:7,000

0 0.075 0.15 0.225 km

