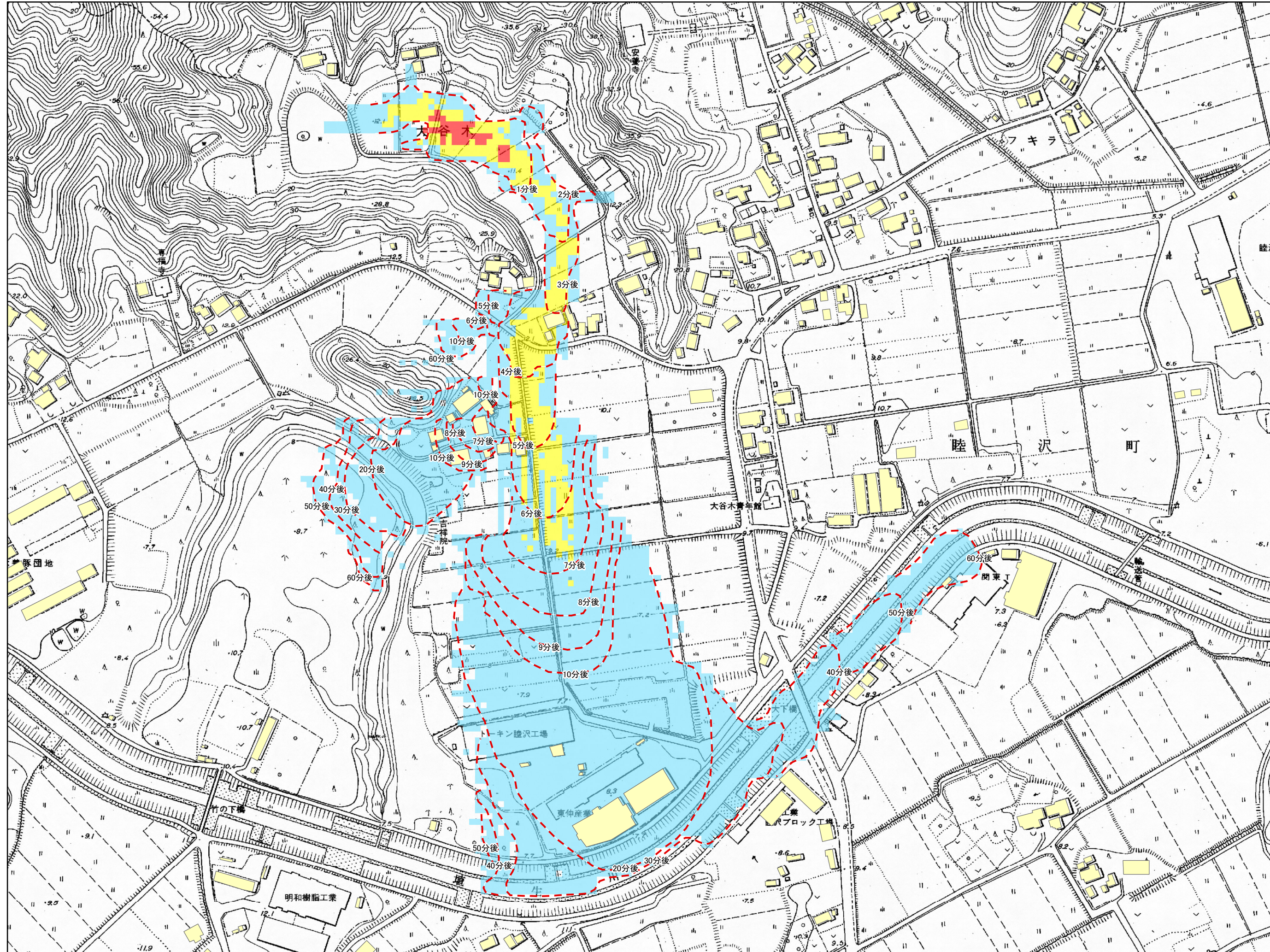


# 表堰(睦沢町)

※10mメッシュ標高による氾濫解析結果を表示。



ため池コード	124220035
ため池名称	表堰
所在地	大谷木257
堤高	3.1 m
総貯水量	1,500 m <sup>3</sup>
浸水面積	11.380 ha
関連ため池	-
	-
	-
	-
	-

- 図面凡例**
- 氾濫水-歩行困難
    - 歩行不可能 (Red)
    - 歩行困難 (Yellow)
    - 歩行可能 (Blue)
  - 家屋建物 (Yellow house icon)
  - 洪水到達時間 (Dashed red line)
  - 国道 (Thick brown line)
  - 県道 (Thin pink line)
  - 自動車道 (Purple line)
  - その他道路 (Green line)
  - 鉄道 (Black line with cross-ticks)

