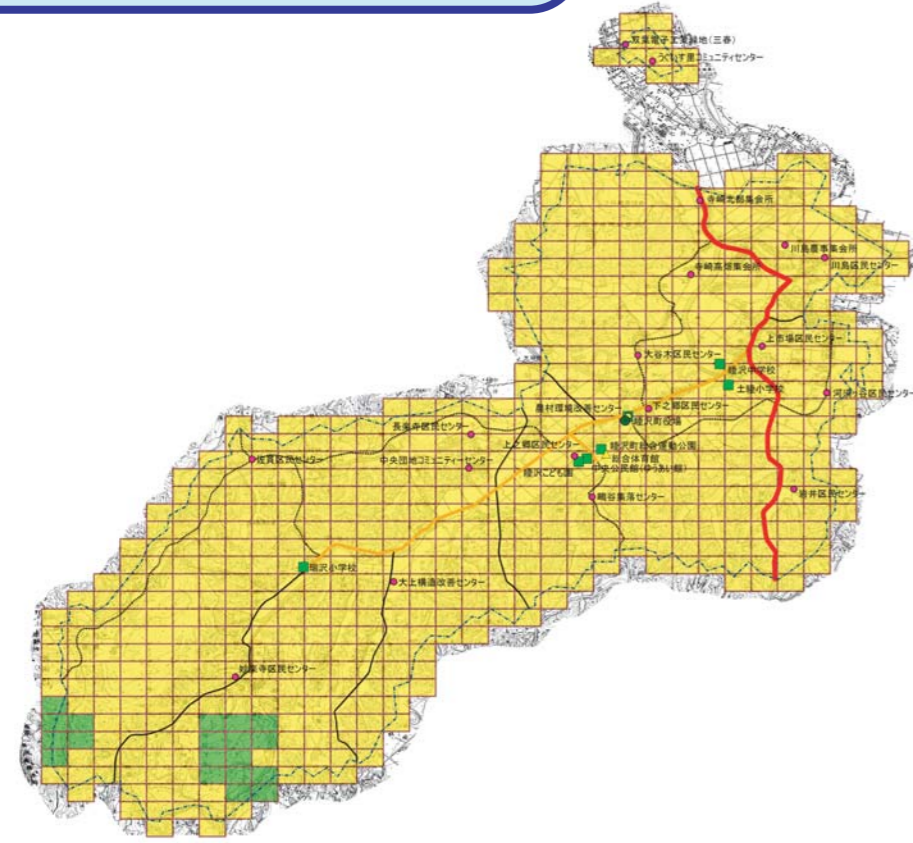


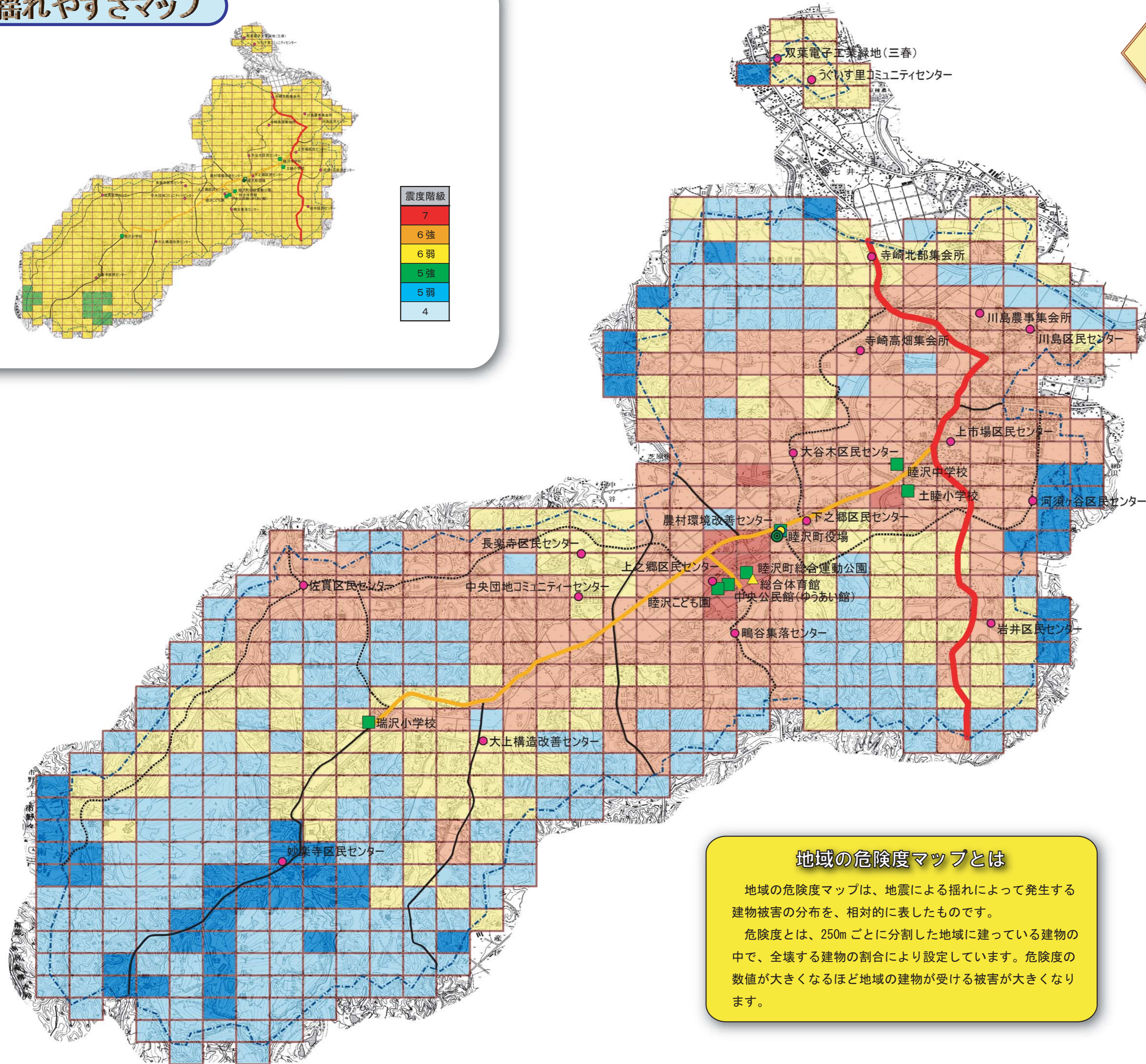
# 揺れやすさマップ



震度階級
7
6強
6弱
5強
5弱
4

# 地震防災マップ

# 地域の危険度マップ 睦沢町



## 凡例

- 行政界
- 災害対策本部
- ボランティア拠点施設
- 災害対策本部代替施設
- 輸送拠点
- 一時避難場所
- 広域避難所
- 緊急輸送道路
- 地震発生時に通行を確保すべき道路
- 幹線道路
- 町内災害時連絡道路

## 全壊率

- 【危険度5】 20%～30%
- 【危険度4】 10%～20%
- 【危険度3】 5%～10%
- 【危険度2】 2%～5%
- 【危険度1】 0%～2%

## 地域の危険度マップとは

地域の危険度マップは、地震による揺れによって発生する建物被害の分布を、相対的に表したものです。

危険度とは、250mごとに分割した地域に建っている建物の中で、全壊する建物の割合により設定しています。危険度の数値が大きくなるほど地域の建物が受ける被害が大きくなります。

